

Specificaties LoJack Connect 2640

Algemeen

| | |
|----------------------|----------------|
| Netwerktechnologieën | GPRS |
| Locatie technologie | 56 kanaals GPS |
| Werkspanning | 12/24 VDC |

GPS

| | |
|----------------------------------|--------------------------------|
| Locatie technologie | GPS; Geschikt voor QZSS |
| Verbeterde ontvanger technologie | SBAS: WAAS, EGNOS, MSAS, GAGAN |
| Gevoeligheid volgen | -160 dBm |
| Acquisitiegevoeligheid | -148 dBm |
| Locatie nauwkeurigheid | 2.5m CEP |
| Locatie verversing | Tot 10 Hz |

GSM

| | |
|-----------------|-------------------------|
| Banden GSM/GPRS | 850/900/1800/1900 Mhz |
| Data Support | SMS, UDP-pakketgegevens |

Uitgebreide I/O

| | |
|--------------------|--|
| Digitale ingangen | 5 (1 fixed bias low, 4 programmable bias) |
| Digitale uitgangen | 3 relaisbesturingsuitgangen (200mA) |
| Seriële interface | 2 power TTL-poorten |
| Analoge ingangen | 2 (1-interval VCC-monitor, 1 externe A/D-ingang) |
| 1-Wire® interface | 1 (bestuurders ID en temperatuur sensor) |
| Status-LED's | 2 (GPS en GSM) |

Certificering

FCC, CE, IC, PTCRB

Elektrisch

| | |
|------------------|--|
| Werkspanning | 6-32 VDC |
| Energieverbruik | 9-30 VDC (opstarten, operationeel) <2 mA @ 12V (slaapstand) <150mA @ 12V (continu verzenden) |
| Back-up batterij | 1000 mAh |

Milieu

| | |
|------------------------|---|
| Temperatuur | -20 ° tot + 60° C (aangesloten op de voeding) -40 ° tot + 85° C (opslag) |
| Vochtigheid | 95% RH bij 50° C niet-condenserend |
| Schokken en trillingen | 202G en 810F, SAE J1455, SAE J1113, RoHS-conformiteit |

Afmetingen

46.5 x 83.3 x 19.2mm

Gewicht

110 gram

Connectors, SIM-toegang

| | |
|----------------|----------------------------|
| Connectie type | 20-Pin standaard connector |
| GPS-antenne | interne / externe opties |
| GSM-Antenne | interne / externe opties |
| SIM-toegang | intern |

Lo/Jack[®] Connect



Realtime
positie
bepaling

Ritten-
administratie

Uren-
registratie

Fleet-
management

Lo/Jack[®]
Connect

Postbus 540
3300 AM Dordrecht

T +31 88 0005525
info@lojack.nl
www.lojack.nl



Functionaliteiten

- Ontworpen als uitbreiding op het LoJack VLU systeem.
- Real-time gegevens registratie en 24/7 inzicht in de huidige locatie, route en historische rittenadministratie.
- Gebruiksvriendelijke en snelle webapplicatie met kaartmateriaal op detail-niveau.
- Laag stroomgebruik (<2 mA in slaap) en lithium-ion backup batterij (1000 mAh).
- State of the art 56-kanaals GPS-ontvanger voor snelle en accurate positiebepaling.
- Klein (47mm x 83 mm x 19mm), licht (110g) en temperatuurbestendig ontwerp met geïntegreerde GSM- en GPS-antenne.



Wat is LoJack Connect?

LoJack Connect is het fleetmanagementsysteem (op basis van GSM/GPS) van LoJack Benelux. Met de LoJack Connect applicatie heeft u altijd inzicht in de huidige locatie van uw voertuig en uw rittenadministratie.

Wat is het verschil met het LoJack VLU systeem?

Het LoJack VLU na-diefstalsysteem (op basis van VHF radiogolven) is bedoeld om uw voertuig terug te vinden na diefstal. Het LoJack VLU na-diefstalsysteem kan beter verborgen worden in een voertuig en registreert geen ritgegevens.

Als u zelf inzicht wilt hebben in de locatie van uw voertuig en geautomatiseerd een rittenadministratie wilt bijhouden, heeft u het LoJack Connect systeem nodig. Het LoJack Connect systeem kan zowel zelfstandig als in combinatie met een LoJack VLU systeem worden geïnstalleerd.

Functioneert LoJack Connect ook als beveiligingssysteem?

Het LoJack Connect systeem kan als extra beveiliging in uw voertuig worden geïnstalleerd naast een LoJack VLU systeem. Hoewel criminelen vaak gebruik maken van GSM/GPS jammers, kan de combinatie van LoJack VLU en LoJack Connect de kans op terugvinden verhogen. Sommige verzekeringsmaatschappijen eisen voor bepaalde klassen van voertuigen de combinatie van een LoJack VLU en een LoJack Connect systeem.

Wat is de LoJack Connect applicatie?

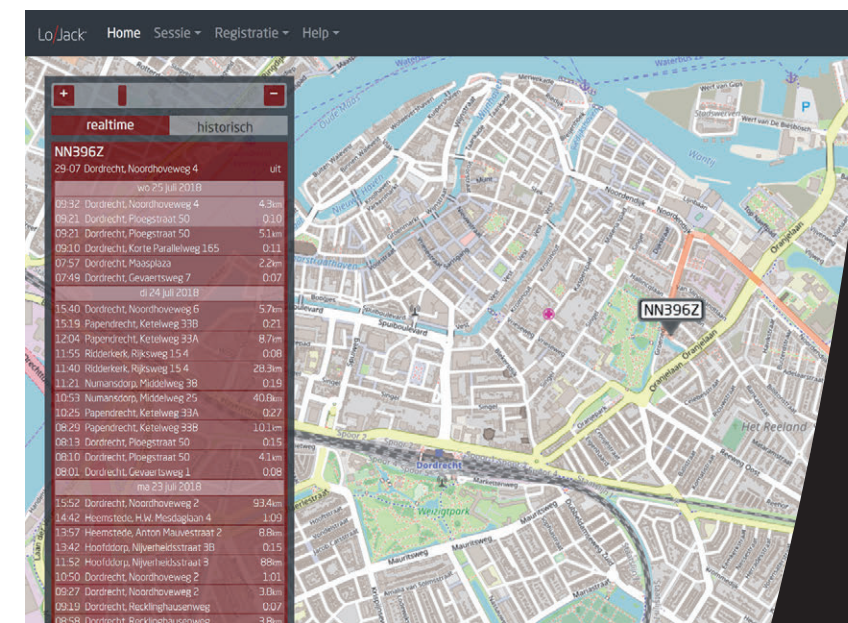
De LoJack Connect applicatie is een gebruiksvriendelijke en snelle applicatie, waarmee u via internet altijd direct inzichtelijk hebt waar uw object zich bevindt. U kunt de afgelegde routes terugkijken, urenregistraties uitdraaien en rapportages maken. De gegevens kunnen worden geëxporteerd naar Excel- of PDF-formaat. Tevens is er de mogelijkheid om ritten te classificeren (privé, woon/werk, zakelijk) en een opmerking toe te voegen als hulpmiddel voor uw belastingaangifte.

Hoe wordt het LoJack Connect systeem geïnstalleerd?

Het LoJack Connect systeem wordt in overleg met u ingebouwd op uw locatie door onze installatie-partner Mobility Installations. Om de inbouw te kunnen verrichten, is een overdekte locatie in de Benelux benodigd. Indien deze niet bij u voorhanden is, kunt in overleg met Mobility Installations een alternatieve inbouwlocatie selecteren. Het inbouwen en testen van de LoJack Connect neemt ongeveer een uur in beslag. Na de inbouw ontvangt u dezelfde werkdag per e-mail de inloggegevens van uw LoJack Connect applicatie.

Wat kost LoJack Connect?

- Indien u uw LoJack Connect systeem als uitbreiding op het LoJack VLU systeem bestelt, betaalt u bij gelijktijdige installatie EUR 199,- excl. BTW extra. Zo lang uw LoJack VLU systeem een abonnement heeft, worden er geen abonnementskosten voor de LoJack Connect in rekening gebracht!
- Indien u een LoJack Connect systeem als stand-alone systeem bestelt, bedragen de kosten voor hardware en installatie EUR 269,- excl. BTW met een maandelijkse abonnementsstarief van EUR 4,99 excl. BTW. De abonnementskosten worden per jaar vooraf in rekening gebracht. Het is tevens mogelijk het abonnement voor 36 maanden af te kopen voor een tarief van EUR 149,- excl. BTW.



LoJack is marktleider op het gebied van na-diefstalsystemen in de Benelux.

De unieke LoJack-technologie en de samenwerking met politie en buitenlandse partners vergroot de kans om uw object na diefstal snel terug te vinden.

LoJack Benelux levert ook fleetmanagementsystemen. Wereldwijd heeft de CalAmp/LoJack groep meer dan 20 miljoen fleetmanagementsystemen verkocht.